

Technische Aspekte:

- ab Win XP
- SelectLine Warenwirtschaft ab Version 14.0 DIAMOND

Demoversion unter:

Live-Präsentation:

michael.haak@haakgmbh.de
Tel.: 02056/5849932

Firmenlogo:



Kontaktdaten:

Haak GmbH

Michael Haak

Max-Planck-Str. 11
D-42579 Heiligenhaus
Telefon: +49 (0) 2056/5849932
E-Mail: michael.haak@haakgmbh.de
Internet: http://x-erp.de

Haak GmbH

SL.zuschnittoptimierung für Flächen und Platten

Leistungsmerkmale:

Computerunterstützte Zuschnittberechnung / -optimierung zur Minimierung von Reststücken (Verschnitt)
Zur Berechnung werden die in der SelectLine hinterlegten Materialien sowie die lagernden Rohlinge und Reststücke herangezogen.

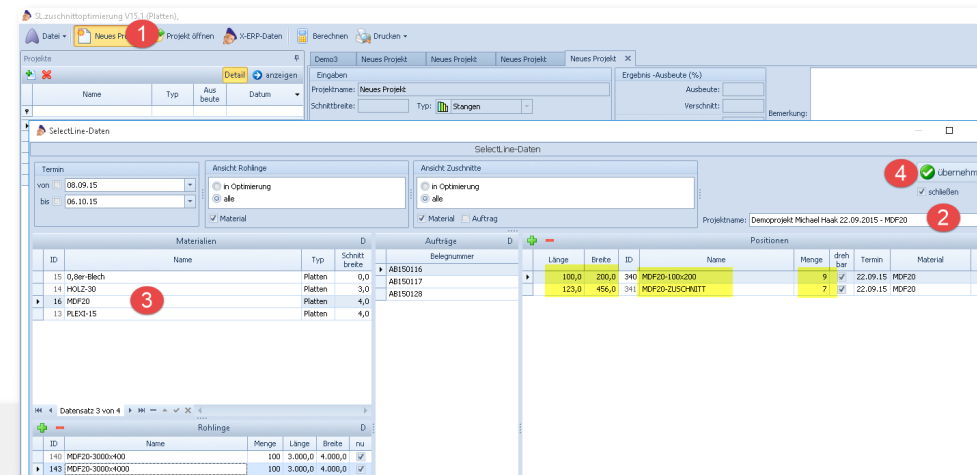
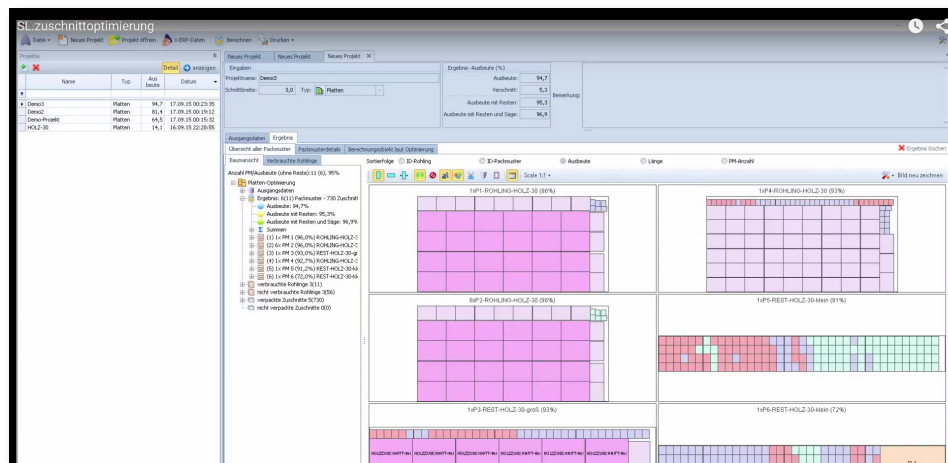
SelectLine SL.zuschnittoptimierung

Mit ihr finden Sie im Handumdrehen das optimale Schnittmuster für Ihre Flächen- bzw. Plattenzuschnitte (Rechtecke).

Egal ob Holz, Glas, Kunststoff oder Metall: Die SL.zuschnittoptimierung findet die optimale Schnittaufteilung für Ihre Rohlinge und Reststücke.

Dabei werden alle relevanten Eckdaten berücksichtigt, wie Wärmeausdehnung, Sägeblattbreite und Trimmschnitte. Einzelne Rohmaterialien, Reststücke oder Aufträge können gruppiert oder einzeln der Schnittberechnung hinzugefügt oder entnommen werden.

Durch den geringeren Verschnitt können erhebliche Einsparungen bei den Rohstoffkosten erzielt werden. Die Visualisierung bringt einen Zeitgewinn bei der Produktion und mindert gleichzeitig die Gefahr von Fehlschnitten. Somit können deutlich mehr Aufträge im gleichen Zeitraum erledigt werden.



Artikelnr. 1
Bezeichnung 2
Zusatz
Artikelgruppe 3
Engeneinheit **Stückliste**
Gewicht (kg)
Listenpreis EUR Brutto
Warenartikelnr. 7
Material 4
Länge 5
Breite 6