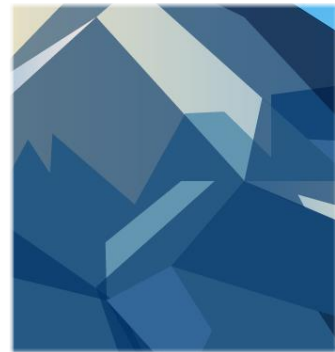
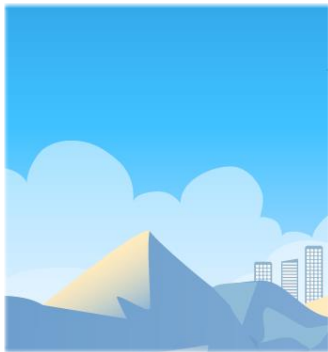


SelectLine einfach erklärt – MDE Inventur



SelectLine[®]
SOFTWARE

SelectLine einfach erklärt – MDE Inventur

Inhaltsverzeichnis

1	Worum geht es?	2
2	Was ist das?	2
3	Wen betrifft es?	2
4	Wie geht das? – Umsetzung in SelectLine	3
4.1	Inventur wählen.....	3
4.2	Lager wählen	5
4.3	Artikel zählen	8
4.3.1	Artikelsuche durch Scannen des Barcodes oder QRCodes	8
4.3.2	Artikelsuche durch Eingabe der Artikelnummer	9
4.3.3	Artikelsuche über die Lupe.....	10
4.4	Menge erfassen	11
4.5	Eingaben bestätigen	11
4.6	Eingaben abschließen	12

SelectLine einfach erklärt – MDE Inventur

1 Worum geht es?

Inventuren mit SelectLine MDE durchführen und direkt an die SelectLine Warenwirtschaft übergeben.

Die Abkürzung „MDE“ steht für „**M**obile **D**aten **E**rfassung“

2 Was ist das?

SelectLine MDE ist ein Zusatzprogramm. Es ist eine Webanwendung für mobile Terminals oder Handheld-Computer (MDE-Geräte), welche die Inventur durch Scannen oder manuelle Eingaben erfassen und direkt an die SelectLine Warenwirtschaft weiterleiten.

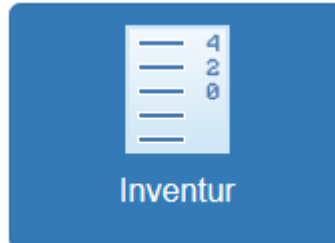
3 Wen betrifft es?

SelectLine MDE wird von **Mitarbeitern im Lager** verwendet um die Inventuren durchzuführen. Übermittlungsfehler durch unleserliche Notizen auf den Zähllisten entfallen, da alle Daten direkt an die SelectLine Warenwirtschaft übergeben werden.

SelectLine einfach erklärt – MDE Inventur

4 Wie geht das? – Umsetzung in SelectLine

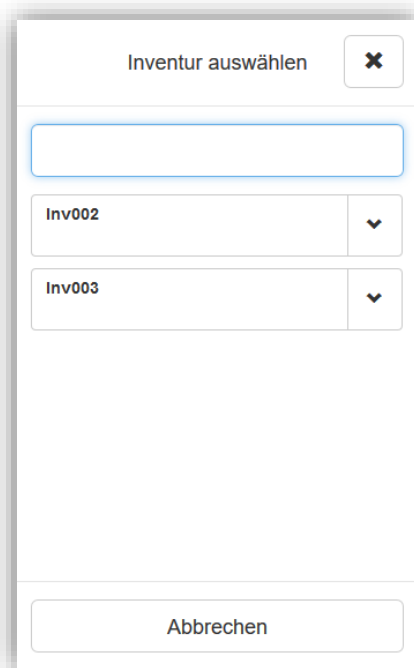
Auf dem MDE-Gerät auf der Startseite wird „Inventur“ gewählt.




4.1 Inventur wählen

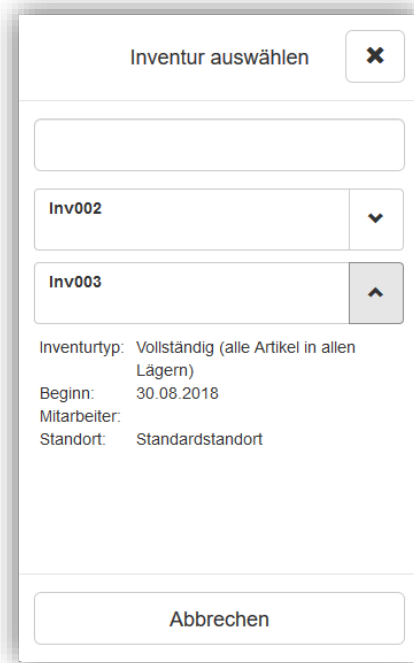
Der Dialog „Inventur auswählen“ öffnet sich automatisch, wenn „Inventur“ gewählt wurde.

Die Inventur wird über die SelectLine Warenwirtschaft angelegt. Wenn die Inventur den Status „Begonnen“ hat, wird sie in SelectLine MDE zur Auswahl angeboten. Über die Suchzeile suchen Sie nach dem Namen oder der Nummer der Inventur. Die Ergebnisliste wird während der Eingaben gefiltert.

A screenshot of a mobile application dialog box titled 'Inventur auswählen'. The dialog has a close button (X) in the top right corner. Below the title is a search input field. Underneath the search field are two list items: 'Inv002' and 'Inv003', each with a downward arrow indicating a dropdown menu. At the bottom of the dialog is a button labeled 'Abbrechen'.

SelectLine einfach erklärt – MDE Inventur

Über den „Pfeil“  hinter einer Inventur zeigen Sie die Details zur Inventur an. Sie sehen dort den Inventurtyp, den Beginn, den Mitarbeiter und den Standort.



Inventur auswählen ✕

Inv002 ▼

Inv003 ▲

Inventurtyp: Vollständig (alle Artikel in allen Lagern)
Beginn: 30.08.2018
Mitarbeiter:
Standort: Standardstandort

Abbrechen

Die Inventur kann durch Drücken auf den entsprechenden Eintrag ausgewählt werden.

4.2 Lager wählen

Wählen Sie das Lager aus, in dem die Artikel gezählt werden sollen. Über das Kreuz bzw. den Button „Abbrechen“ verlassen Sie den Dialog „Lager auswählen“ und gelangen zurück zur Startseite. Über die Suchzeile kann der Name oder die Lagernummer eingetragen werden. Die Ergebnisliste wird während der Eingabe gefiltert. Es ist außerdem möglich, das Lager durch Scannen zu wählen. Beim Scannen muss sich der Cursor in der Suchzeile befinden.

Lager auswählen	
<input type="text"/>	
100 Hauptlager	▼
200 Verkaufsraum	▼
300 Sperrlager	▼
310 RMA-Lager	▼
400 Lager für Produktion	▼
999 <leer>	▼
<input type="button" value="Abbrechen"/>	

Der „Stift“ zeigt an, in welchem Lager bereits etwas gezählt wurde. Der „Pfeil“ hinter dem Lager öffnet eine Detailansicht. Dort sehen Sie, in welcher Zählliste sich dieses Lager befindet und wie viele verschiedene Artikel darin enthalten sind. Die erfassten Artikel sind auf die Anzahl unterschiedlicher Artikel bezogen, nicht auf die Menge.

SelectLine einfach erklärt – MDE Inventur

Lagernummer	Bezeichnung	Statistiken
100	Hauptlager	Zählliste: 1 Anzahl Artikel: 92 Artikel erfasst: 1
200	Verkaufsraum	
300	Sperrlager	
310	RMA-Lager	
400	Lager für Produktion	
999	<leer>	

Wählen Sie das entsprechende Lager aus. Berühren Sie dafür das Feld mit der Lagernummer und Bezeichnung, für das Sie die Artikel zählen möchten. Dann öffnet sich die Seite für die Inventur mit dem gerade gewählten Lager.

Inventur
Inv005

100 Hauptlager

Artikel

Bestätigen

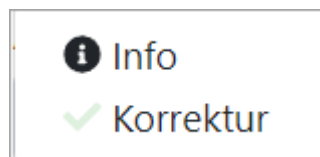
SelectLine einfach erklärt – MDE Inventur



Bei aktivierter Automatik wird ein Artikel bei jedem Scanvorgang mit der Menge 1 gezählt. Bei jedem weiteren Scanvorgang des Artikels wird jeweils ein Artikel hinzugezählt. Wenn der Artikel zusätzliche Informationen erfordert, wie z.B. MHD, werden Sie durch einen Piepton darauf aufmerksam gemacht.



Über den „Auswahlschalter“ neben der Lagerbezeichnung stehen Ihnen zwei Menüpunkte zur Verfügung.



- *Info*
Es wird eine Übersicht aller Artikel angezeigt, die sich in der Zählliste dieses Lagers befinden und wie viele Einheiten bereits gezählt wurden.
- *Korrektur*
Wurde die falsche Anzahl von einem Artikel erfasst, kann dies über die Korrektur geändert werden. Über „Korrektur“ wird die neue gezählte Menge des Artikels erfasst. Danach ist die neue Anzahl in der Liste unter „Info“ zu sehen.

4.3 Artikel zählen

Die Erfassung der Artikel kann über verschiedene Wege erfolgen:


- Artikel durch Scannen des Barcodes oder QR Codes auswählen
- Artikel durch Eingabe der Artikelnummer auswählen
- Artikel über die „Lupe“ 🔍 suchen

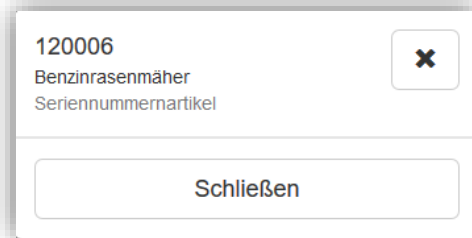
4.3.1 Artikelsuche durch Scannen des Barcodes oder QR Codes

Die Artikelnummer wird durch Scannen im Feld „Artikel“ angezeigt. Der Cursor muss dafür im Feld „Artikel“ stehen. Nach dem Scannen wird die Artikelbezeichnung unter dem Feld „Artikel“ angezeigt. Mehrmaliges Scannen erhöht die Anzahl jeweils um 1. Dazu muss die „Automatik“ aktiviert sein. Sie können die Artikelnummern, EAN oder Hersteller-Artikelnummern scannen. Die Nummern müssen in der SelectLine Warenwirtschaft hinterlegt sein. Wenn es sich um einen Artikel mit zusätzlichen Artikelinformationen handelt, wird ein weiteres Feld angezeigt, in dem diese eingetragen werden müssen.

The screenshot displays the 'Inventur' (Inventory) screen for 'Inv005'. At the top, there is a back arrow, the title 'Inventur', and a green checkmark. Below this, a menu icon is followed by '100 Hauptlager'. The 'Artikel' (Article) section contains a text input field with '120006', a magnifying glass icon, and a QR code icon. Underneath, the article name 'Benzinrasenmäher' is shown next to an information icon. The 'Seriennummer' (Serial Number) field is empty. The 'Menge' (Quantity) section is labeled 'Stück' and features a numeric input field with '1', minus and plus buttons, and a 'Bestätigen' (Confirm) button at the bottom.

SelectLine einfach erklärt – MDE Inventur

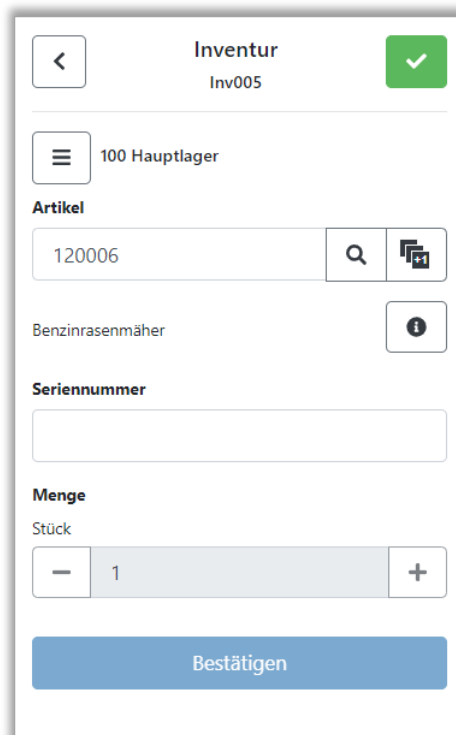
 Der „Infoschalter“ hinter der Artikelbezeichnung zeigt Informationen über die Artikelnummer, die Bezeichnung und den Zusatz des Artikels an.



4.3.2 Artikelsuche durch Eingabe der Artikelnummer

Die Artikelnummer geben Sie direkt in das Suchfeld „Artikel“ ein. Nach dem Bestätigen durch Enter, wird der Artikel angezeigt. Die Artikelbezeichnung steht unter dem Feld „Artikel“.

Wird eine unbekannte oder unvollständige Artikelnummer oder ein Teil einer Bezeichnung eingetragen, öffnet sich der Dialog „Artikel suchen“. Darin kann nach dem eingegebenen Wert gesucht werden.



4.3.3 Artikelsuche über die Lupe

Über die „Lupe“  öffnen Sie eine Liste aller Artikel, die in dem Lager enthalten sind. Wählen Sie dann den Artikel aus, den Sie zählen möchten.

Die Artikel werden durch Scannen oder Eingeben von vollständigen oder unvollständigen Artikelnummern oder Bezeichnungen gesucht.

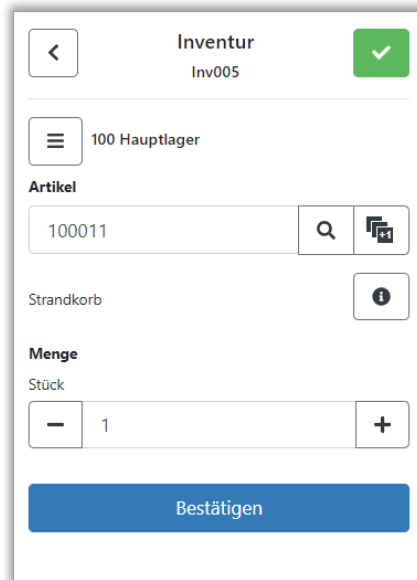


Wurden im Feld „Artikel“ vorher schon Teile der Artikelnummer oder der Bezeichnung erfasst, erscheint hier eine vorgefilterte Liste. Durch Drücken auf den entsprechenden Eintrag wird der Artikel ausgewählt und auf die Inventurseite übertragen.

SelectLine einfach erklärt – MDE Inventur

4.4 Menge erfassen

Nachdem der Artikel gewählt wurde, wird die gezählte Menge eingetragen. Die Menge kann über die Tastatur oder über die „+/- Buttons“ erfasst werden. Es sind nur positive Mengen erlaubt.



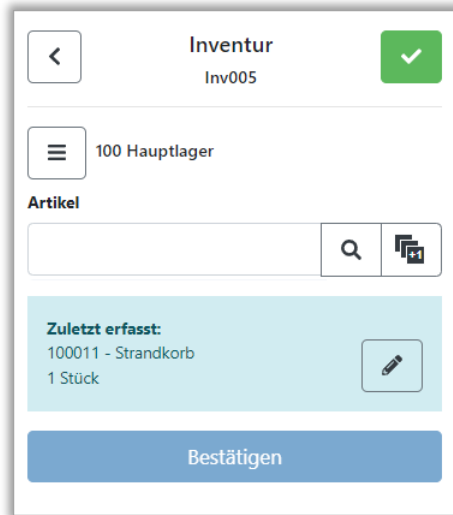
The screenshot shows a mobile application interface for inventory management. At the top, there is a navigation bar with a back arrow, the title 'Inventur', and a green checkmark icon. Below the title, the inventory ID 'Inv005' is displayed. A menu icon is followed by the text '100 Hauptlager'. The 'Artikel' section contains a search input field with '100011', a search icon, and a list icon. Below this is a 'Strandkorb' section with an information icon. The 'Menge' section is labeled 'Stück' and features a quantity input field with a minus sign, the number '1', and a plus sign. At the bottom, there is a blue button labeled 'Bestätigen'.

4.5 Eingaben bestätigen

Wenn Sie alle Angaben für den Artikel erfasst haben, drücken Sie den Button „Bestätigen“. Somit erfolgt die Übergabe an die SelectLine Warenwirtschaft. Dort wird die gezählte Menge dann in der Inventur angezeigt. Soll- und Ist-Werte können nur in der SelectLine Warenwirtschaft verglichen werden.


Danach wird automatisch wieder auf die Hauptseite der Inventur gewechselt. Der gerade gezählte Artikel mit den zusätzlichen Artikeldaten wird dann noch angezeigt. Der nächste Artikel kann gezählt werden.

SelectLine einfach erklärt – MDE Inventur



Mit dem Stift können Sie die gerade getätigte Erfassung noch einmal ändern.

4.6 Eingaben abschließen

Sind alle Angaben für das Lager erfasst, wird die Eingabe durch den Button „Bestätigen“ oder den grünen Haken  abgeschlossen.

Sie gelangen dann wieder in den Dialog „Inventur auswählen“.